

### EDIFICIO SENSIBLE

HONG KONG - CHINA

### Vigilancia de los movimientos de los edificios durante las obras de recalce de cimientos

#### Las obras de recalce

En Hong Kong, un gran edificio ha sufrido importantes problemas estructurales desde el inicio de su construcción: 116 de los 128 pilotes de gran diámetro presentaban defectos importantes.

Las obras de recalce consistieron en la realización de pilotes adicionales a partir del tercer sótano.



Las obras, además de ser un importante proyecto de ingeniería civil, fueron un verdadero reto técnico.

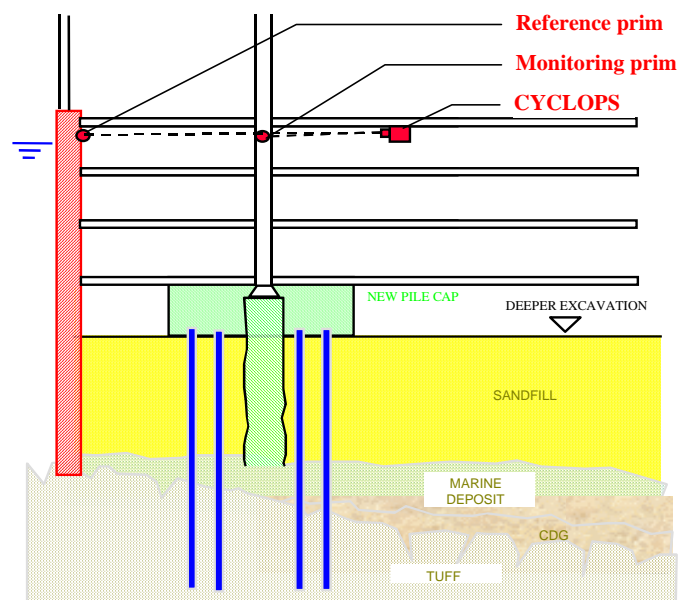
#### El sistema de vigilancia

SolData instaló un sistema de vigilancia en tiempo real 24H/24 con alarmas automáticas y datos mandados en tiempo real a la oficina del ingeniero.

3 Cyclops fueron instalados en el primer nivel de sótano. Los prismas de referencias fueron fijados en las paredes pantallas.

Los niveles de alarmas fueron definidos para movimientos de 2mm y 5mm.

Los Cyclops fueron sujetos a varios movimientos sin ningún efecto sobre su precisión gracias a una corrección automática de los prismas de referencia.



FECHA DE LAS OBRAS :	1998
<b>OBRAS EFECTUADAS :</b>	<ul style="list-style-type: none"> <li>• Instalación de 3 Cyclops y 142 prismas en el primer sótano.</li> <li>• Vigilancia en tiempo real, alarmas e informe.</li> </ul>