

### BATIMENT SENSIBLE

HONG KONG - CHINE

## Surveillance des mouvements des bâtiments durant les travaux de redressement

### Les travaux de reprise

A Hong Kong, un grand bâtiment a connu des problèmes structurels dès sa construction: sur 128 pieux de gros diamètre, 116 présentaient des défauts.

Les travaux de redressement ont consisté en la réalisation de pieux supplémentaires à partir du 3eme sous sol (400 H 508 mm ancrés 10 m dans le rocher). Ces pieux ont permis de reprendre les efforts.



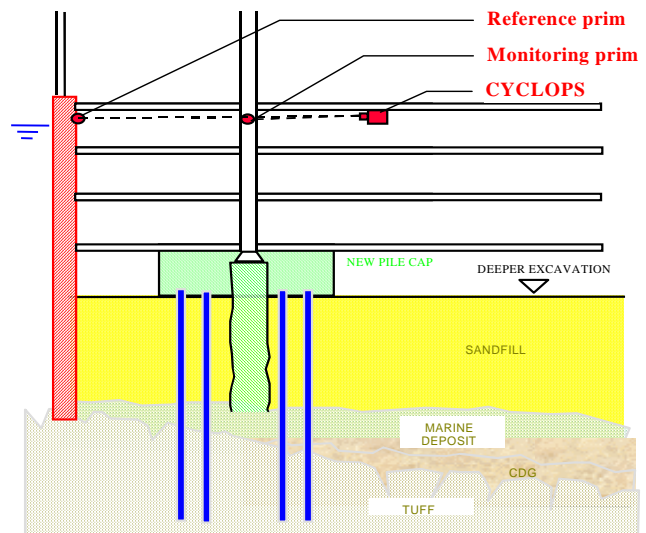
Les travaux constituaient donc un important projet de génie civil ainsi qu'un réel challenge technique.

### Le système de surveillance

SolData a installé un système de surveillance en temps réel avec envoi automatique de messages d'alertes en cas de dépassement de seuils limites prédéfinis. Les données étaient en outre disponibles en permanence sur chantier, eu au bureau d'étude via internet.

3 Cyclops ont été installés au niveau du premier sous-sol. Les théodolites ont pu se recalibrer en permanence grâce à des cibles de références installées sur les parois moulées.

Ce système a permis de garantir la sécurité du chantier, et de piloter les travaux sensibles.



DATE DES TRAVAUX :	1998
<b>TRAVAUX EFFECTUES :</b>	<ul style="list-style-type: none"> <li>- Installation de 3 Cyclops et 142 cibles dans le premier sous-sol.</li> <li>- Surveillance en temps réel, alarmes et rapport.</li> </ul>