

KCRC EAST RAIL EXTENSION, TAI WAI

TAI WAI - CHINA

Surveillance des voies et des portes caténares pendant les travaux du KCRC Est Rail.

A l'occasion de la construction de nouvelles stations et de nouvelles lignes à proximité des voies ferrées existantes, un important dispositif de surveillance de voies ferrées a dû être installé à Tai Wai (Hong-Kong) pour le compte de la société des chemins de fer de Kowloon à Canton (Kowloon Canton Railway Corporation).

Le marché de surveillance a été remporté par SolData Asia qui a proposé une surveillance automatique en temps réel des voies et des portes caténares à l'aide d'un réseau de CYCLOPS.

Le système fournit les avantages suivants :

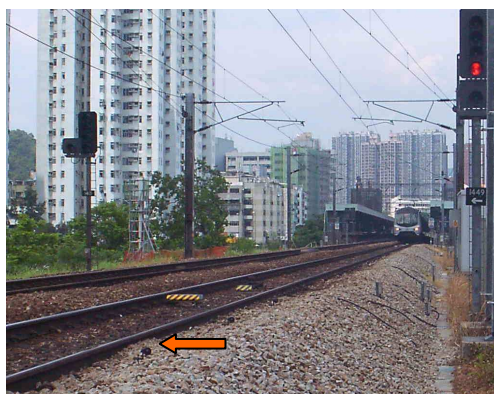
- Continu (24h/24h) : les mesures peuvent être prises en permanence y compris pendant le passage des trains.

- Mesure à distance : Aucune occupation de voie n'est nécessaire pour les activités de contrôles automatiques.

- Visualisation graphique des dernières mesures et des graphiques historiques présentés en temps réel sur un écran convivial.

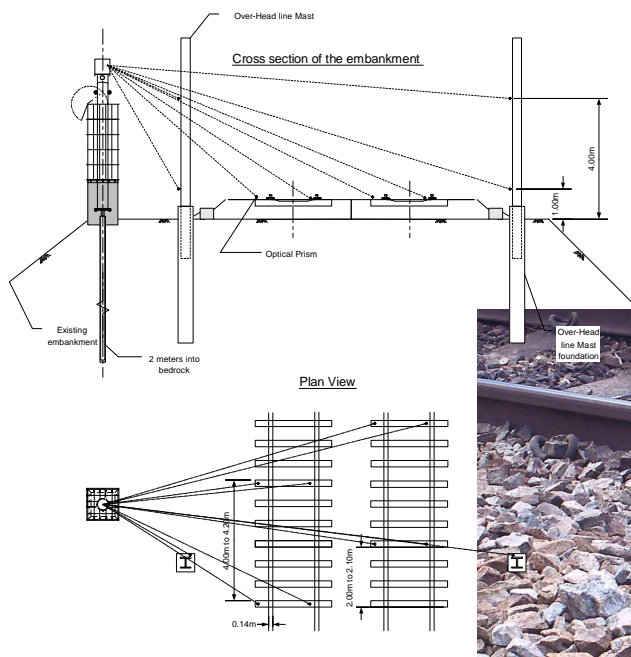
- Exactitude bien supérieure à celle offerte par les mesures manuelles de contrôle dans l'obscurité.

- Chaque Cyclops surveille une zone de 160m environ et s'intègre dans un réseau topographique en temps réel de plus d'un kilomètre.



Ils sont placés à 4m environ au dessus du niveau des voies et visent des prismes cibles fixés sur les traverses et les portes caténares à surveiller

Ce système réduit au minimum l'occupation des voies, la surveillance de nuit et les facteurs de retards induits par une méthode de contrôle manuel.



| | |
|---|-----------|
| CLIENT: | MTRC |
| MAITRE D'OUVRAGE : | GAMMON |
| DUREE DES TRAVAUX: | 2001-2003 |
| TRAVAUX ENTREPRIS : | |
| <ul style="list-style-type: none">• Installation de 7 CYCLOPS,• 1700 prismes de surveillance• 5000 calculs/heure• Gestion automatique des données et rapports établis deux fois par jour | |