

LABORATOIRES SOUTERRAINS

ANDRA (BURE – FRANCE) – MONT TERRI (SUISSE)

Réseau d'instrumentation en temps réel de données d'expérimentations scientifiques

L'Agence Française pour le stockage des Déchets Radioactifs (ANDRA) construit à Bure (Haute-Marne/ Meuse) un laboratoire à 500m de profondeur pour réaliser des expériences scientifiques. ANDRA prend également part au laboratoire du Mont Terri en Suisse.

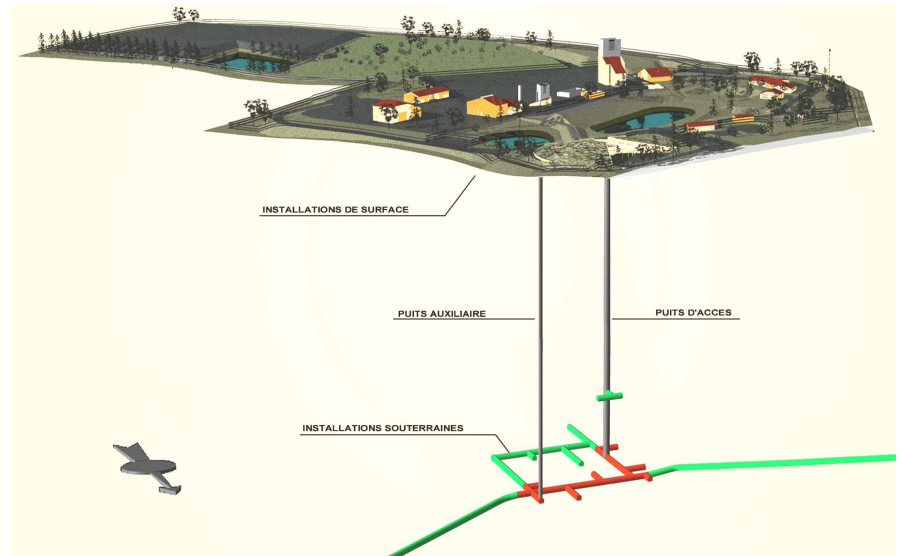
Depuis 2001, SolData est chargée du réseau d'instrumentation téléométrique des données d'expérimentations scientifiques obtenues grâce à de nombreuses expériences, aussi bien hydrologiques que géotechniques, thermales ou géochimiques. Grâce à son logiciel Geoscope Web, SolData fournit:

- ⇒ L'accès en temps réel, sur un système unique, aux dernières données du laboratoire,
- ⇒ L'acquisition, le stockage et la gestion de toute l'information enregistrée,
- ⇒ La validation et la mise en forme des données pour tous les scientifiques

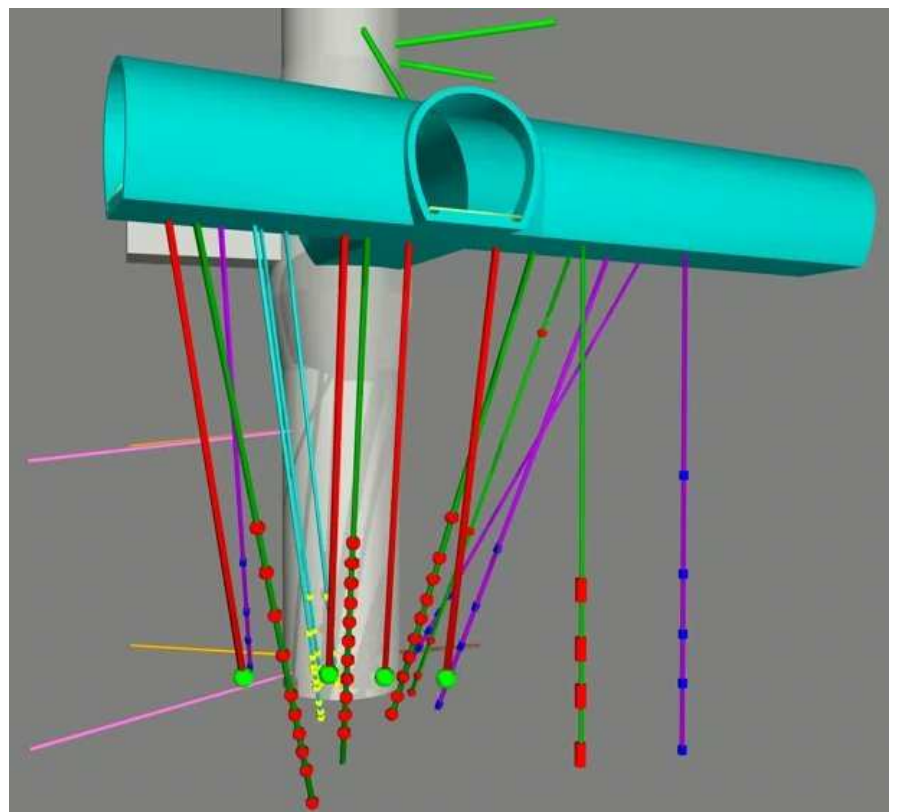
SolData est chargée de la maintenance de tout le réseau d'instrumentation.

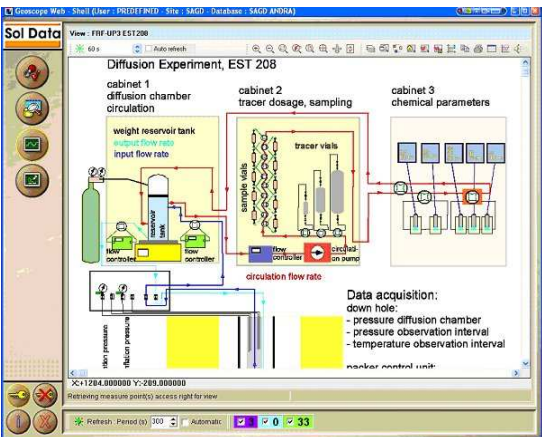
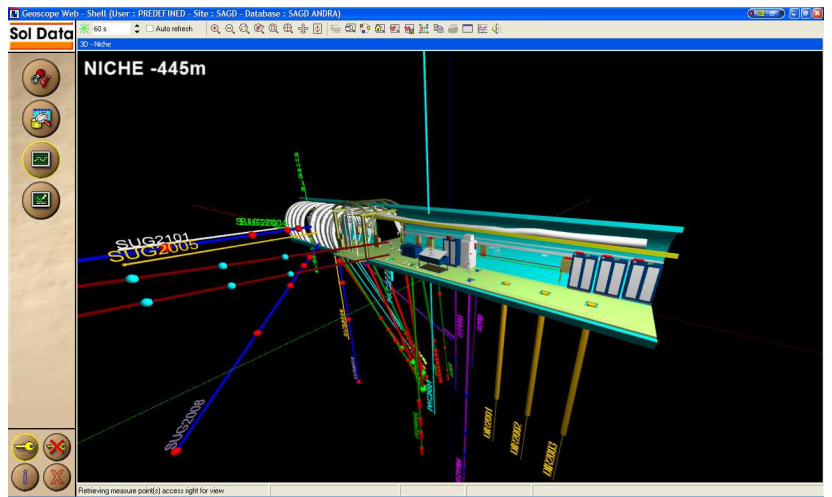
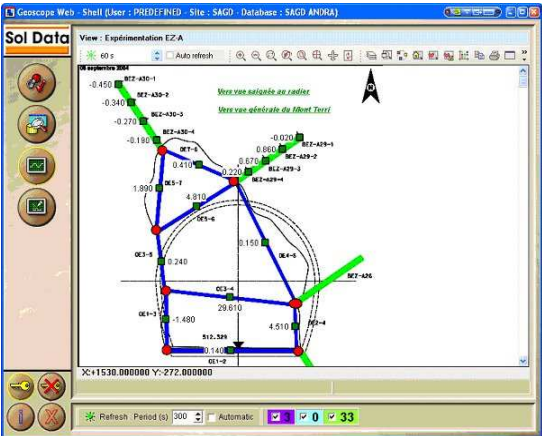
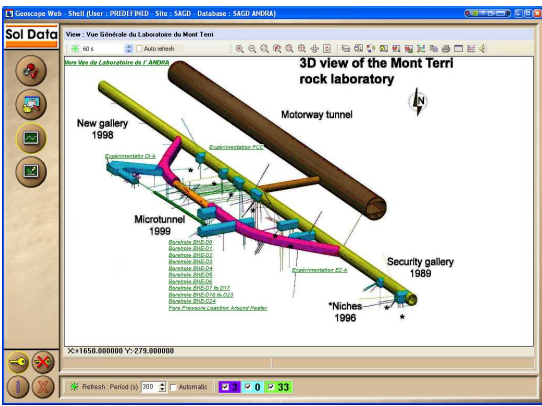
Nous réalisons des actions préventives:

- Plus de 180,000 vérifications (capteurs, dataloggers, fibre optique, pare-feux, serveurs) par an
- L'entretien complet d'équipements scientifiques tels que des groupes de pompage, des systèmes Westbay, etc.



Laboratoire souterrain profond de Bure (niveau – 500m)





CHIFFRES CLES:

- 2 laboratoires : Bure, Mont Terri
- Accès à distance pour de nombreux scientifiques en externe,
- 2 000 capteurs
- 100 dataloggers,
- 80 ordinateurs
- 5 km de fibre optique

CLIENT

ANDRA

DATE DES TRAVAUX

DEPUIS 2001